

INFORMATION SABEND

Herzlich willkommen





THEMEN

- **BNO-Revision; Auswertung Entwicklungsrichtplan**
- Neue Mehrzweckhalle / Wärmeverbund
- Melioration / Hochwasserschutz
- Informationen rund ums das Thema Gesellschaft
- Gesundheit
- Schule

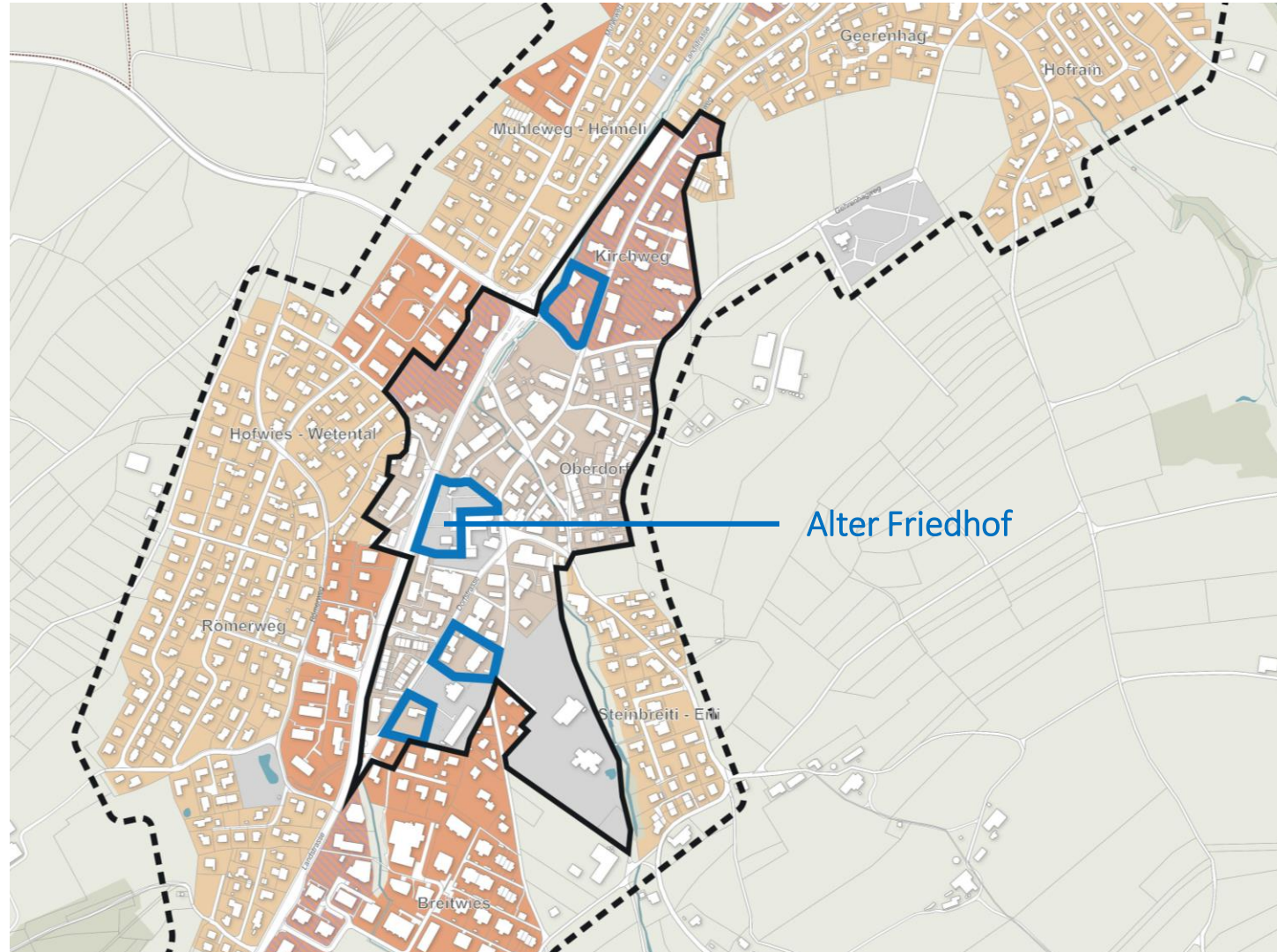


AUSWERTUNG ENTWICKLUNGSRICHTPLAN

Ergebnisse Mitwirkung

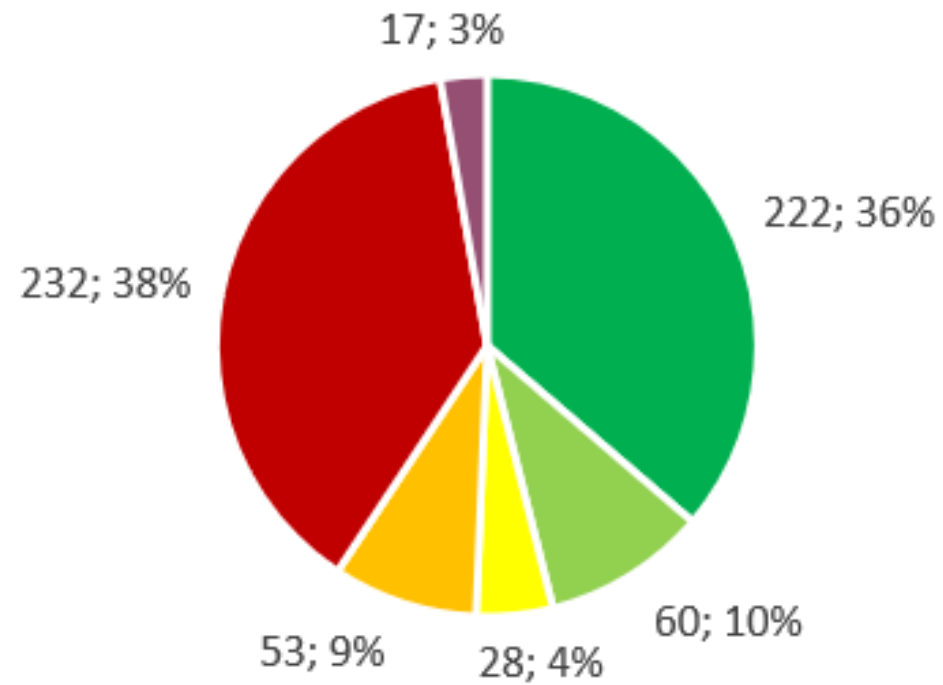


Verkaufsstandort «Alter Friedhof»

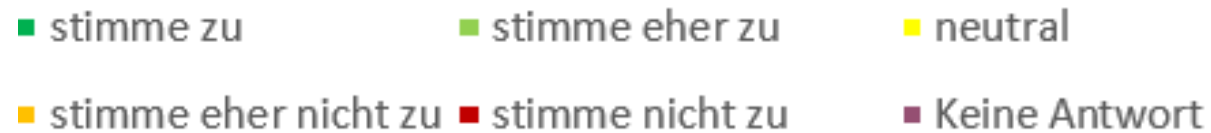


«Alter Friedhof»

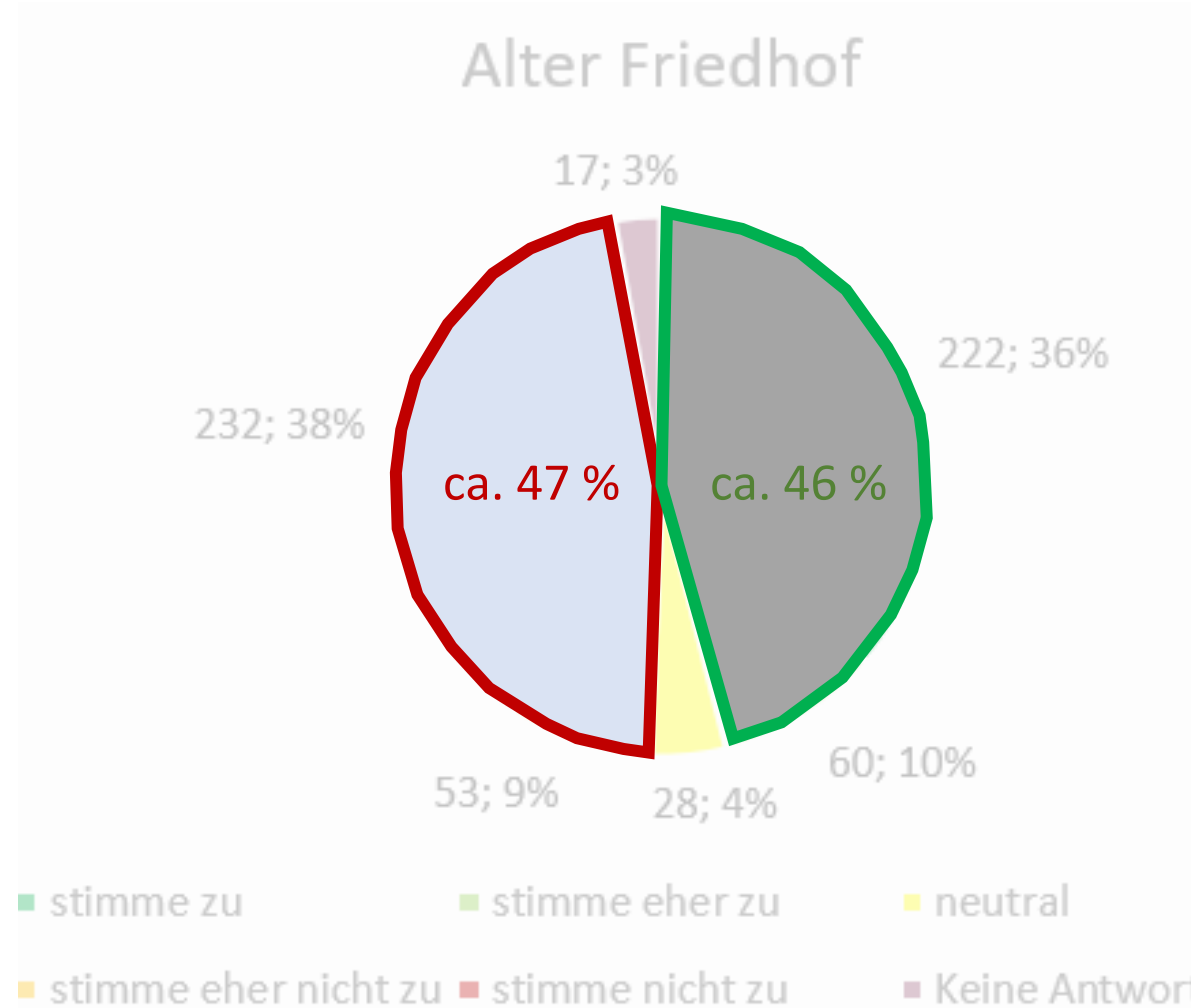
Alter Friedhof



612
Eingaben



«Alter Friedhof»



«Alter Friedhof» - *positive* Begründungen

- Kein Mehrverkehr auf Dorfstrasse / Kirchweg
- Kein Konflikt mit Schulweg
- Lage zentral im Dorfzentrum / Nähe zu bestehenden Geschäften
- Gute Erreichbarkeit
- Standort kann kaum sonst genutzt werden
- Öffentlicher Park kann Gemeinde / Kirchengemeinde nicht finanzieren
- Standort bringt Gemeinde Einnahmen
- Friedhof bereits seit 1981 aufgehoben

«Alter Friedhof» - *negative* Begründung

- Hohe Emotionen Überbauung des Friedhofs
- Einhaltung der Grabruhe
- Negativer Einfluss auf Ortsbild
- Grünfläche wird oft genutzt
- Lage nicht geeignet für Wohnungen
- Lage dezentraler als die anderen Standorte
- Verkaufsnutzungen würden eher von «Auswertigen» genutzt statt von den Einwohnerinnen und Einwohner

«Alter Friedhof» - Rückmeldungen

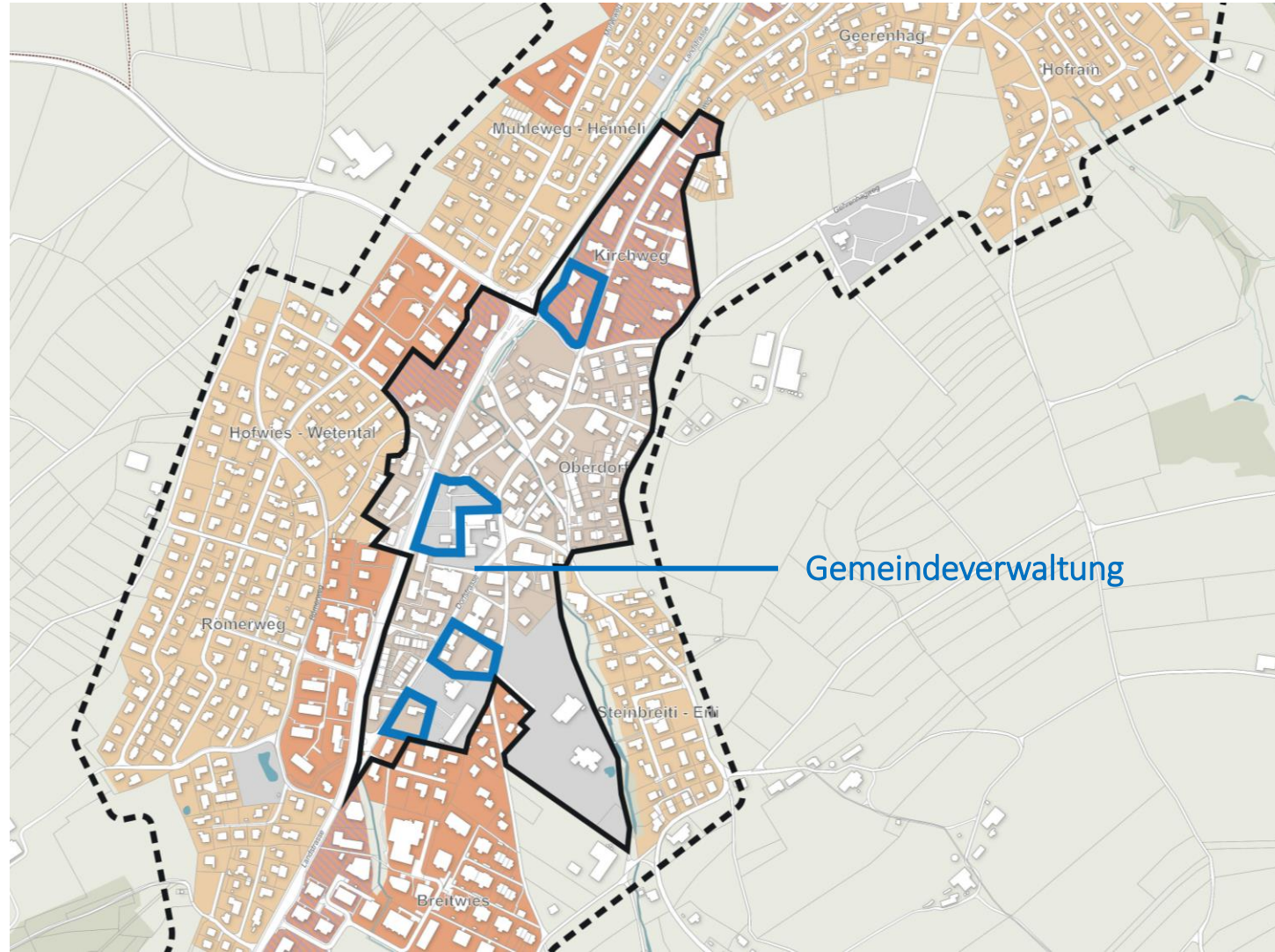
Abteilung Raumentwicklung Kanton Aargau

- «Aufgrund der grossen Herausforderung bezüglich Schutzinteresse und Erschliessung wird empfohlen den Standort «alter Friedhof» nicht zu berücksichtigen.»

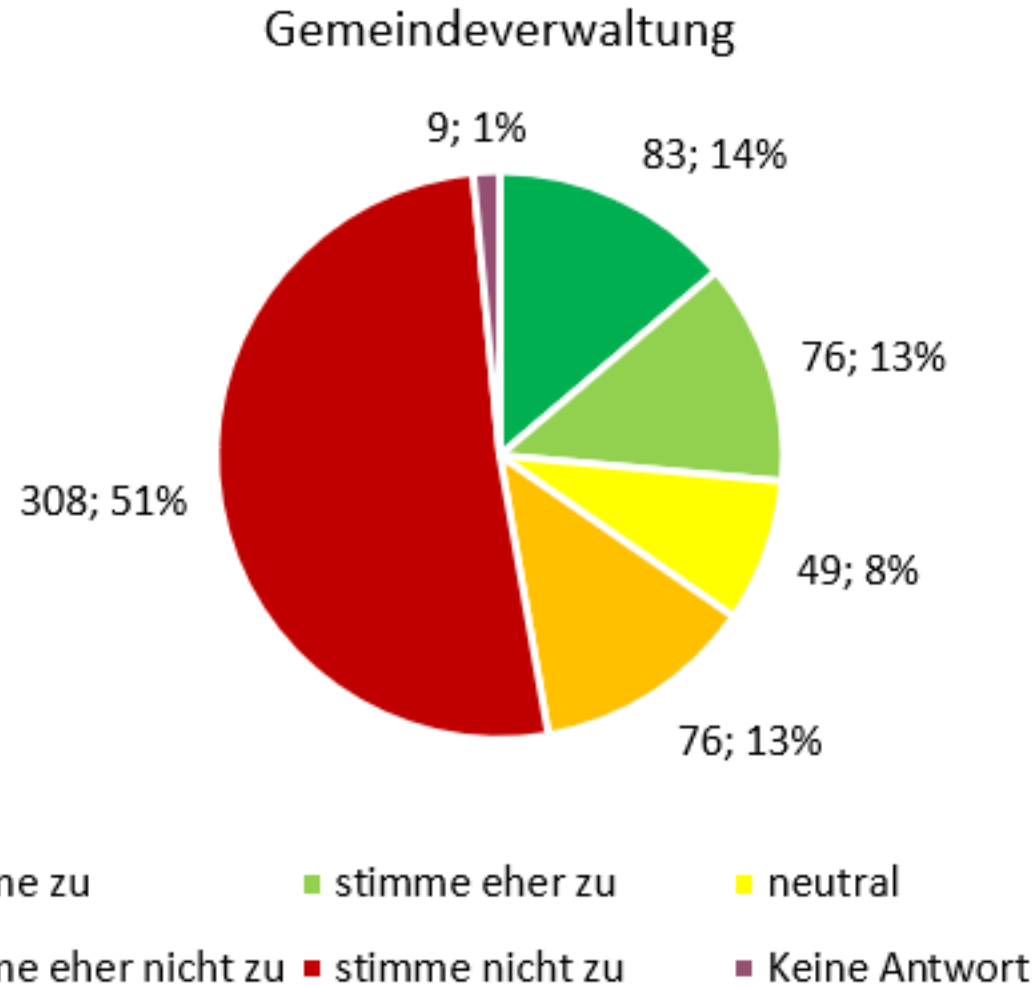
Katholische Kirchenpflege

- Stimmt einer Verkaufsnutzung nicht zu.

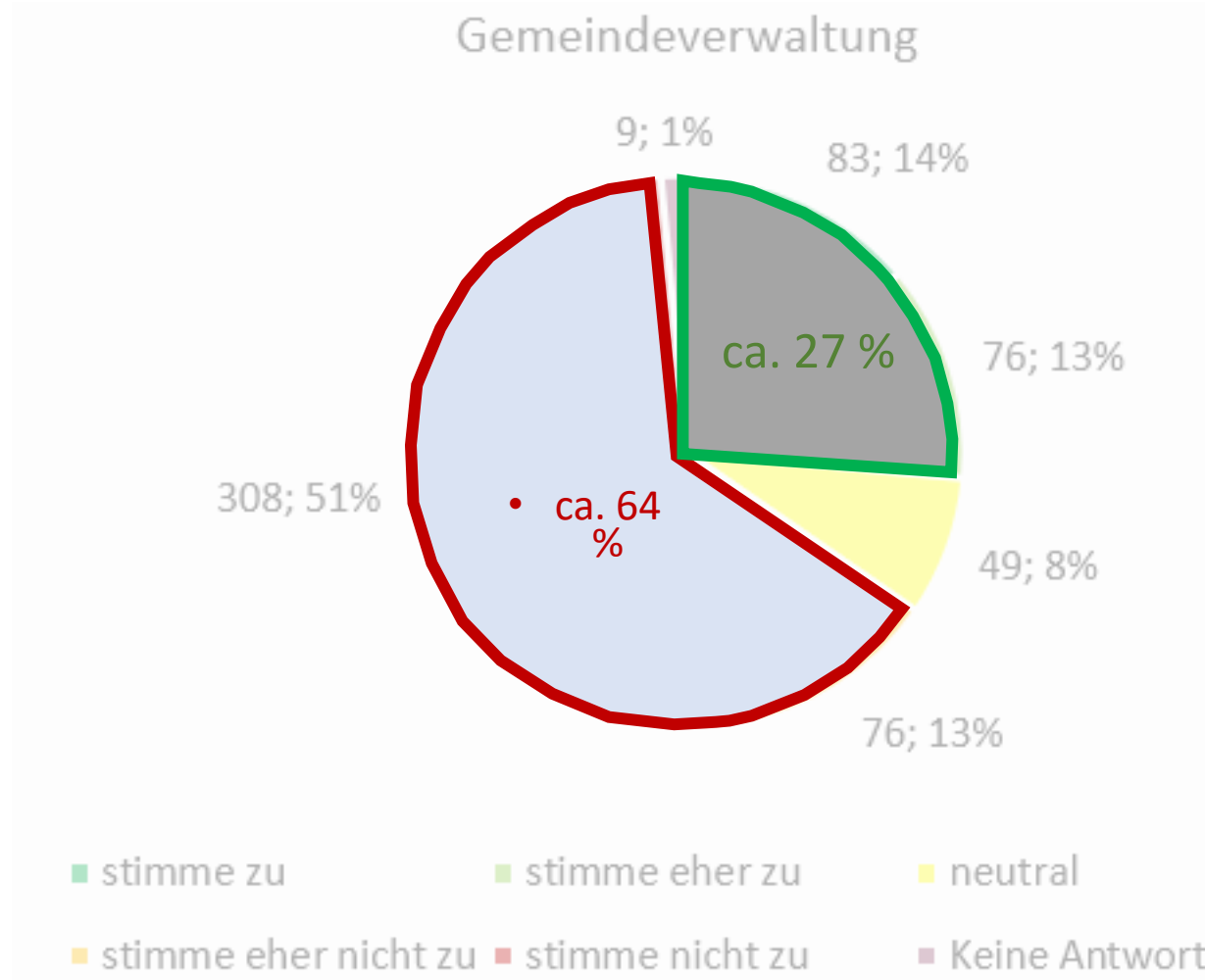
Verkaufsstandort «Gemeindeverwaltung»



«Gemeindeverwaltung»



«Gemeindeverwaltung»



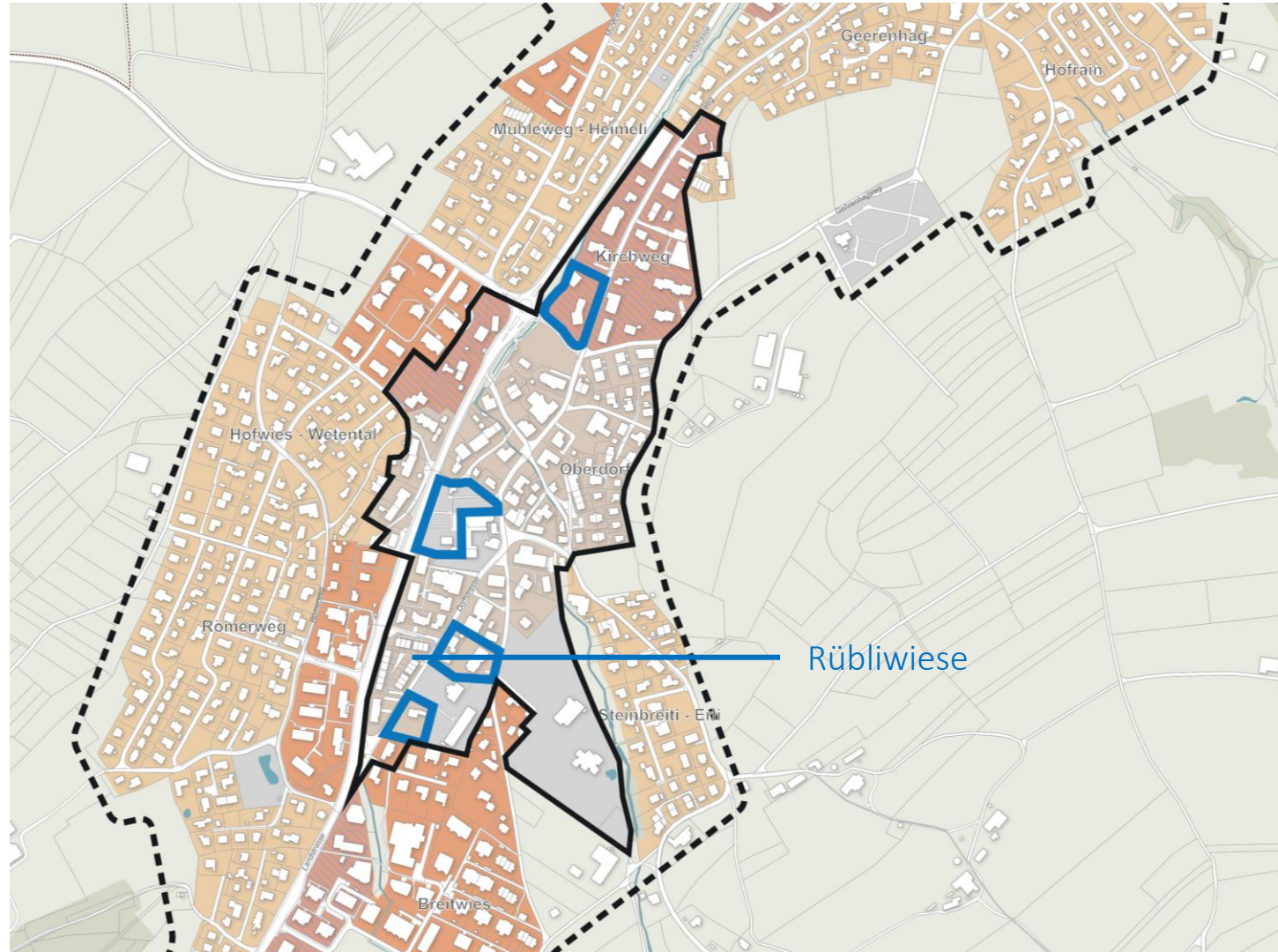
«Gemeindeverwaltung» - *positive* Begründung

- Gute Erschliessungsmöglichkeiten
- Lage zentral im Dorfzentrum / Nähe zu bestehenden Geschäften
- Gute Erreichbarkeit
- Synergien mit Mehrzweckhalle
- Bestehende bebaute Fläche

«Gemeindeverwaltung» - *negative* Begründung

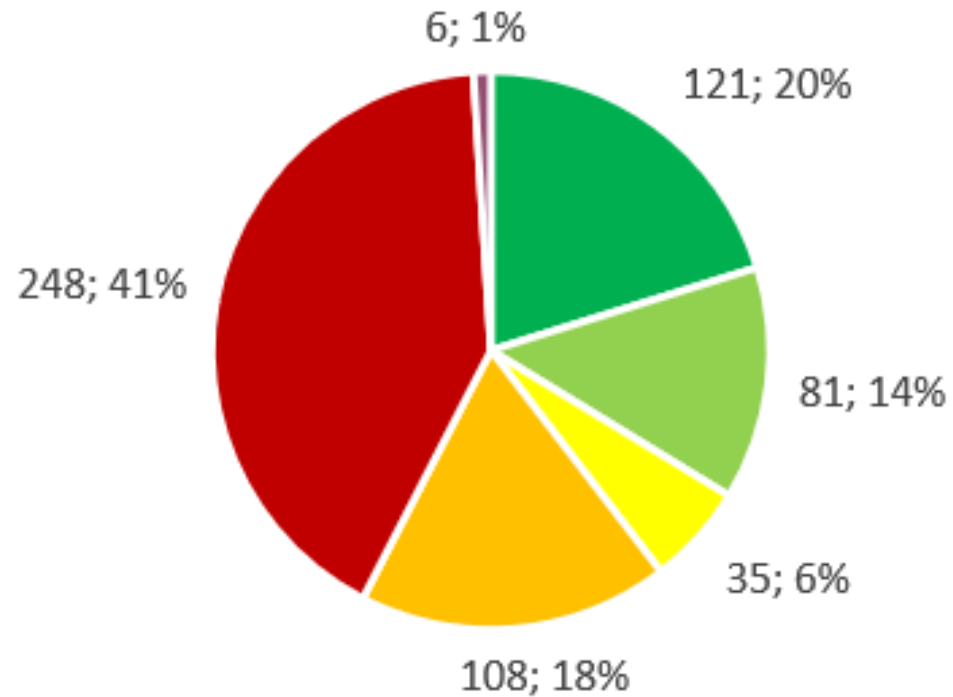
- Zu- und Wegfahrten Parkplätze und Anlieferung stehen im Konflikt mit Schulweg / Nähe zur Schule
- Mehrverkehr auf Dorfstrasse. Breitenstrasse und Kirchweg
- Standort wäre für andere Nutzungen im öffentlichen Interesse geeigneter
- Realisierung ist nicht absehbar (hohe Abhängigkeiten);
- Zeitlicher Faktor
- Abriss der bestehenden Bauten ist unverantwortlich

Verkaufsstandort «Rüebliwiese»



«Rübliwiese»

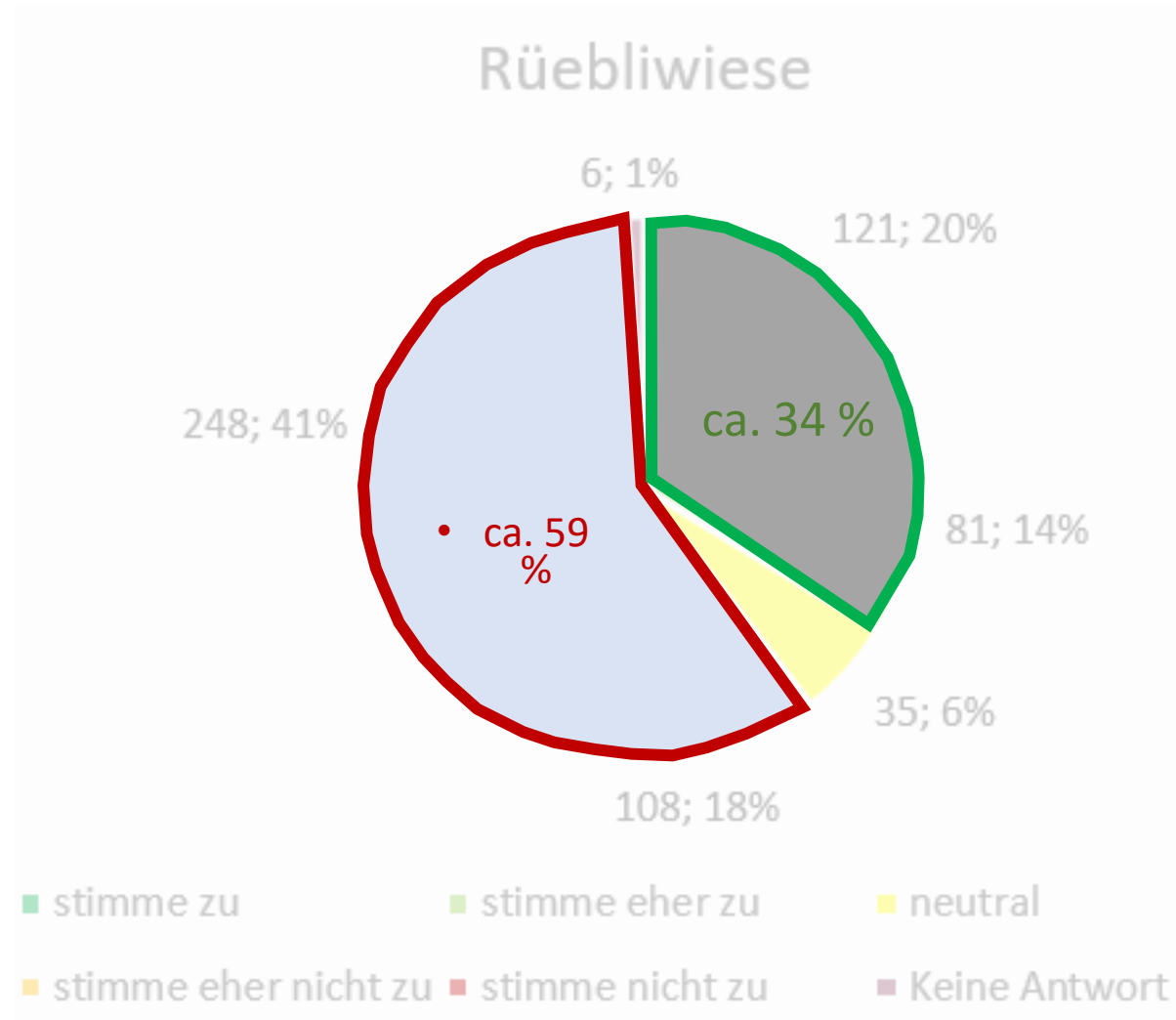
Rüebliwiese



599
Eingaben

■ stimme zu ■ stimme eher zu ■ neutral
■ stimme eher nicht zu ■ stimme nicht zu ■ Keine Antwort

«Rübliwiese»



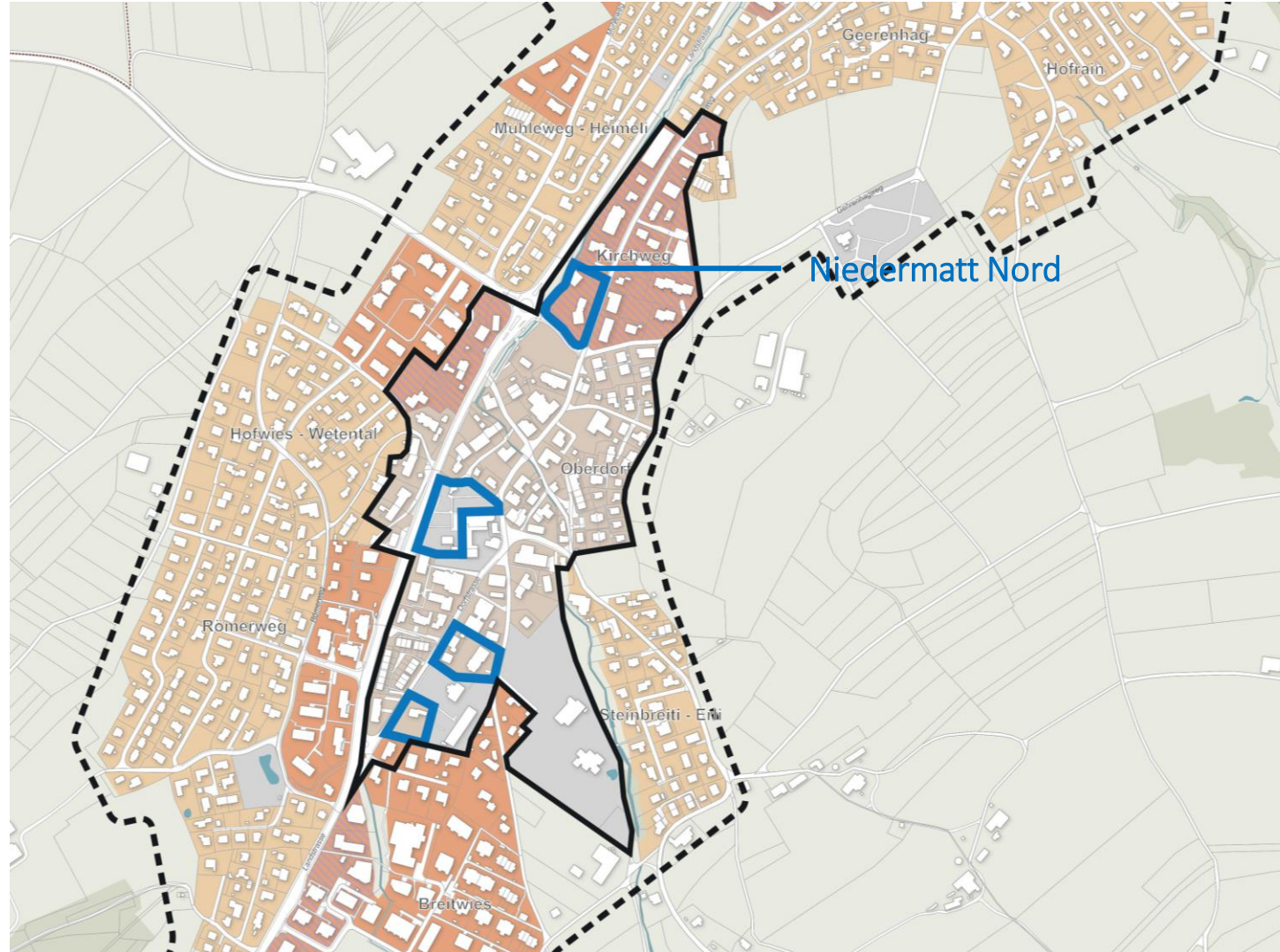
«Rübliwiese» - *positive* Begründung

- Lage bringt weniger Verkehr ins Oberdorf
- Nähe zu bestehenden Geschäften
- Hohe Synergien Mehrzweckhalle
- Areal bietet zusätzlich Platz für KiGa und weitere Nutzungen
- Generiert Einnahmen für die Gemeinde
- Kurzfristig realisierbar
- Attraktive Lage für Wohnungen in den Obergeschossen

«Rübliwiese» - negative Begründung

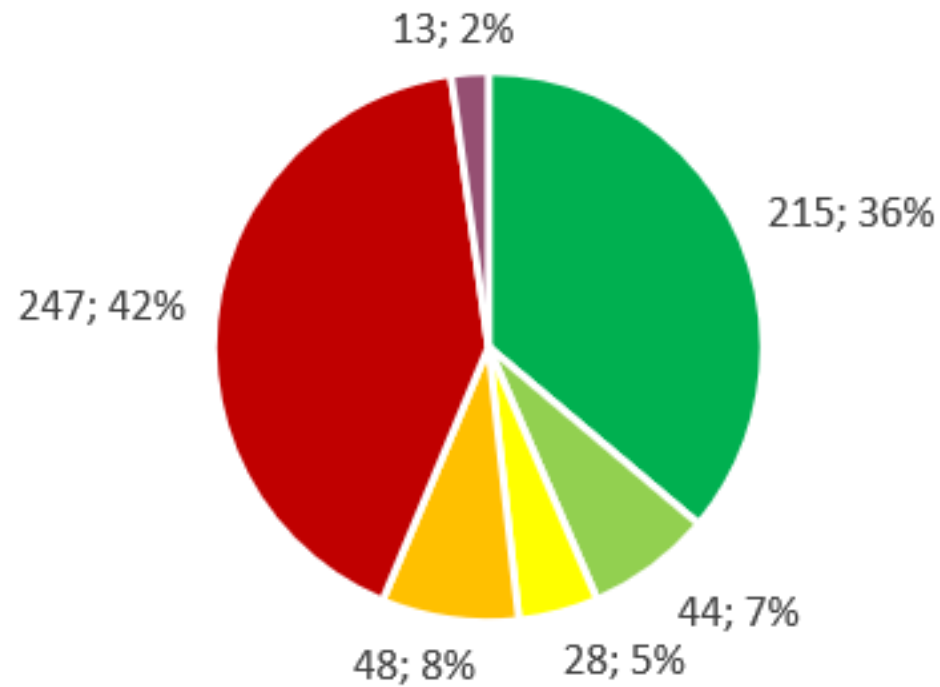
- Zu- und Wegfahrten Parkplätze und Anlieferung stehen im Konflikt mit Schulweg / Nähe zur Schule
- Mehrverkehr auf Dorfstrasse. Breitenstrasse und Kirchweg
- Standort wäre für andere Nutzungen im öffentlichen Interesse geeigneter (Reserve Schule)
- Grünfläche / Spielwiese für Kindergarten und Fussballplatz geht verloren
- Wiese als emotionaler Ort

Verkaufsstandort «Niedermatt Nord»



«Niedermatt Nord»

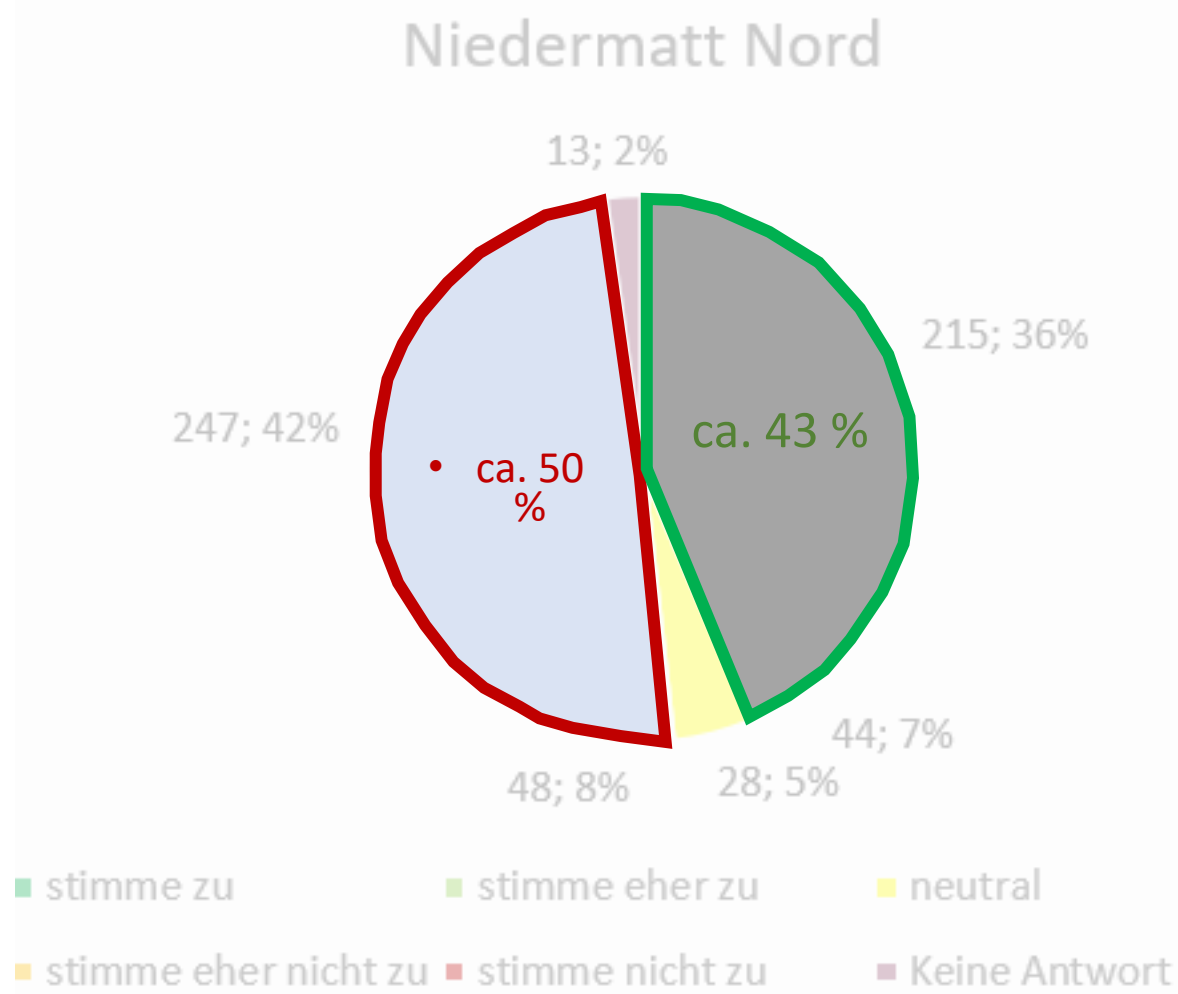
Niedermatt Nord



595
Eingaben

- stimme zu
- stimme eher zu
- neutral
- stimme eher nicht zu
- stimme nicht zu
- Keine Antwort

«Niedermatt Nord»



«Niedermatt Nord» - *positive* Begründung

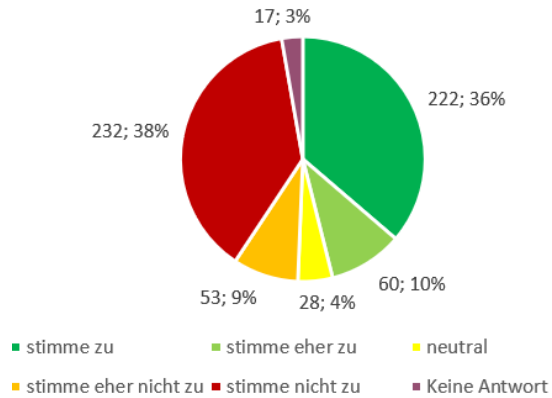
- Gute Erreichbarkeit direkt über Niedermattkreisel und Kantonsstrasse
- Kaum Konflikt mit Schulwegen und Mehrverkehr, wenn Erschliessung nicht über Kirchweg
- Vorteil fürs Unterdorf («fairere Lösung») / Zusammenhalt kann gestärkt werden
- Keine reine Konzentration im Oberdorf
- Projekt bereits in Planung (privates Areal) / Keine Belastung der gemeindlichen Finanzen
- Am Kirchweg war schon immer Gewerbe angesiedelt

«Niedermatt Nord» - *negative* Begründungen

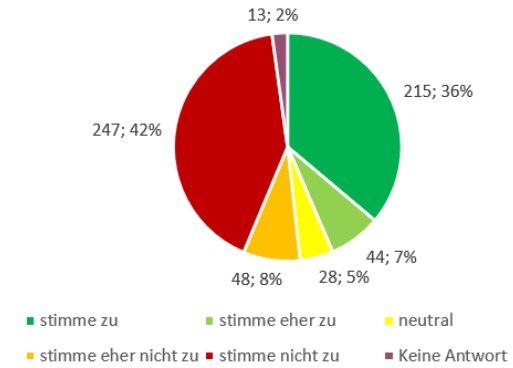
- Allenfalls Verkehrsprobleme Niedermattkreisel, Kirchweg, Dorfstrasse
- Kirchweg ist Schulweg / Beeinträchtigung Schulwegsicherheit
- Entfernte Lage bestehenden Einkaufsnutzungen / Dezentrale Lage der Einkaufsnutzungen
- Wenig Synergien zur Mehrzweckhalle
- Gefahr Entstehung «drittes Zentrum»

Vergleich der Standorte

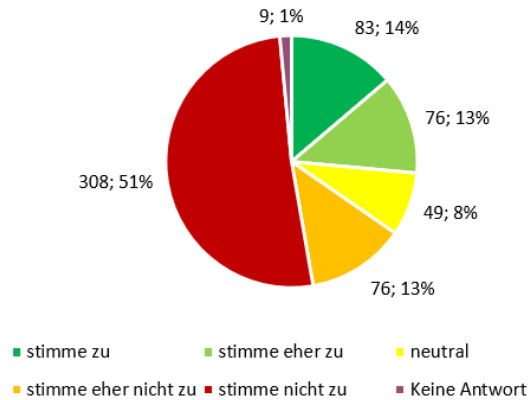
Alter Friedhof



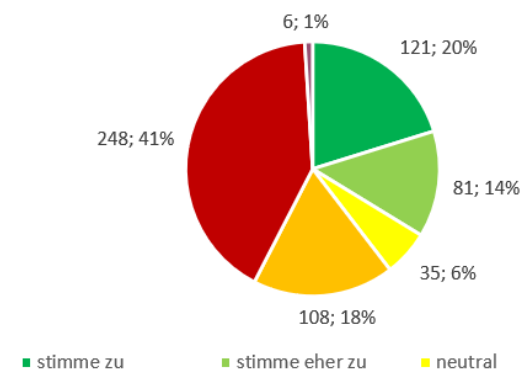
Niedermatt Nord



Gemeindeverwaltung



Rüebliwiese



Auswahl der weiteren Rückmeldungen

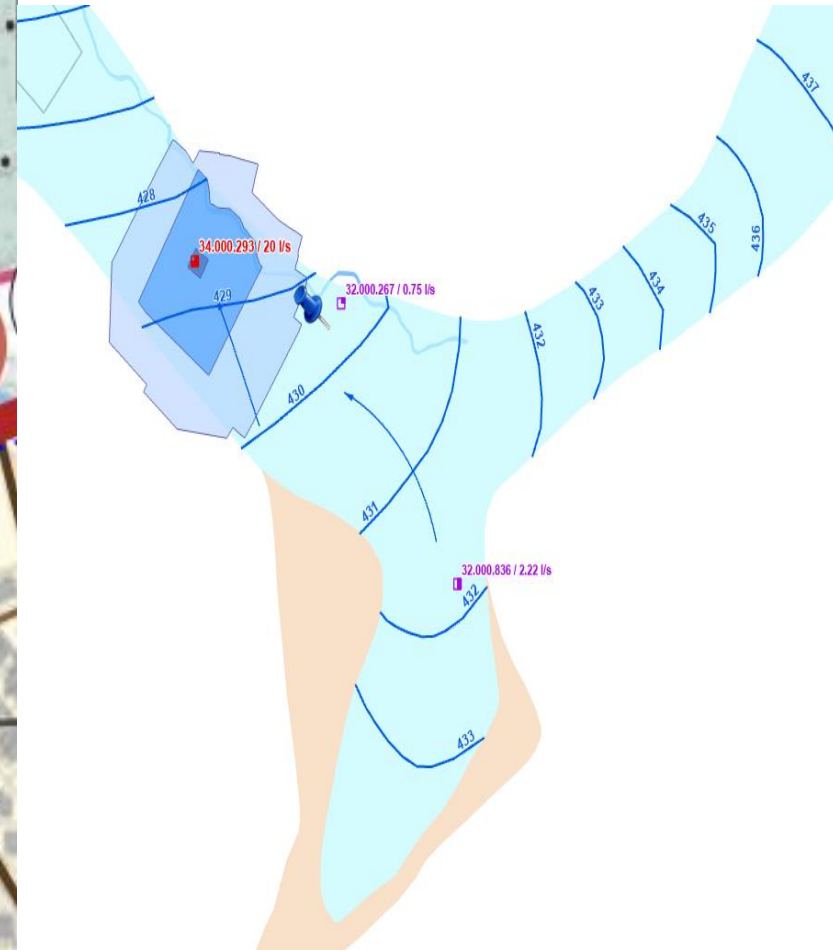
- Anliegen zum Gewerbe / öffentlichen Bauten und Anlagen
- Anliegen zum Thema Verkehrssituation Dorfstrasse
- Mehrzweckhalle (MZH)
- Alternativstandort Verkaufsfläche Tiefenwaag



Verkehrssituation Dorfstrasse Road Safety Inspection (RSI)



Verkaufsstandort Tiefenwaag





THEMEN

- BNO-Revision; Auswertung Entwicklungsrichtplan
- **Neue Mehrzweckhalle** / Wärmeverbund
- Melioration / Hochwasserschutz
- Informationen rund ums das Thema Gesellschaft
- Gesundheit
- Schule

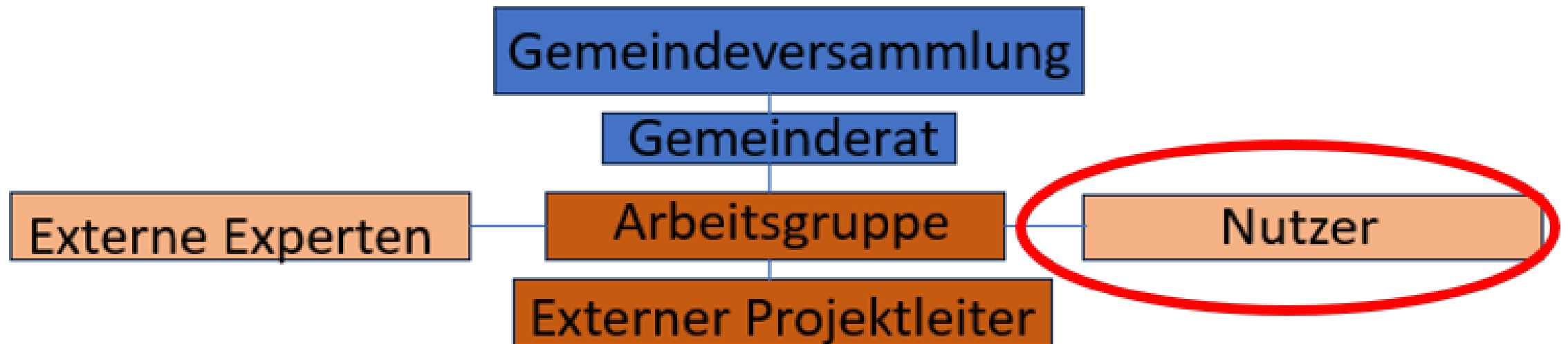
NEUE MEHRZWECKHALLE

Planungskredit an EWGV 19.06.2023
bewilligt & rechtskräftig



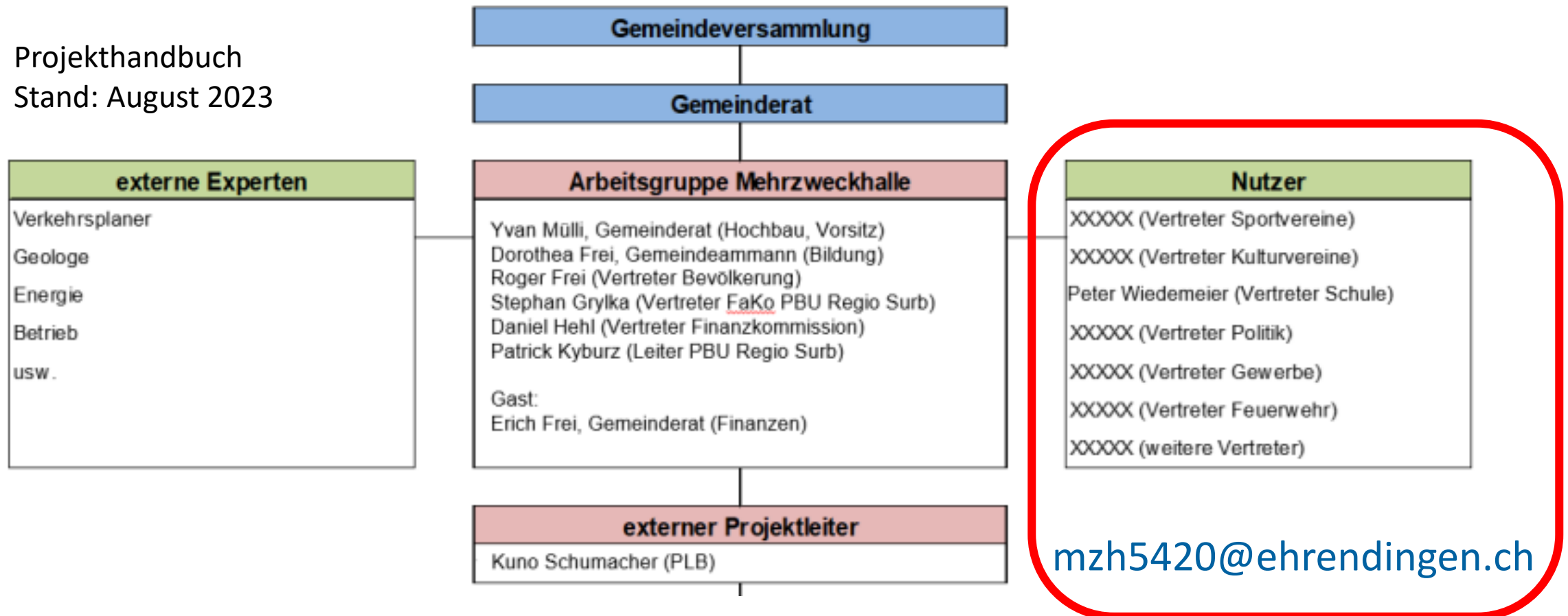
	2022				2023				2024				2025				2026				2027				
	Q1	Q2	Q3	Q4	Q1	Q2	Q3	Q4	Q1	Q2	Q3	Q4	Q1	Q2	Q3	Q4	Q1	Q2	Q3	Q4	Q1	Q2	Q3	Q4	
Planungskredit (Phase 1)						↓																			
Projektierungskredit (Phase 2)																									
Baukredit (Phase 3)																									

NEUE MEHRZWECKHALLE



NEUE MEHRZWECKHALLE

Projekthandbuch
 Stand: August 2023



NEUE MZH

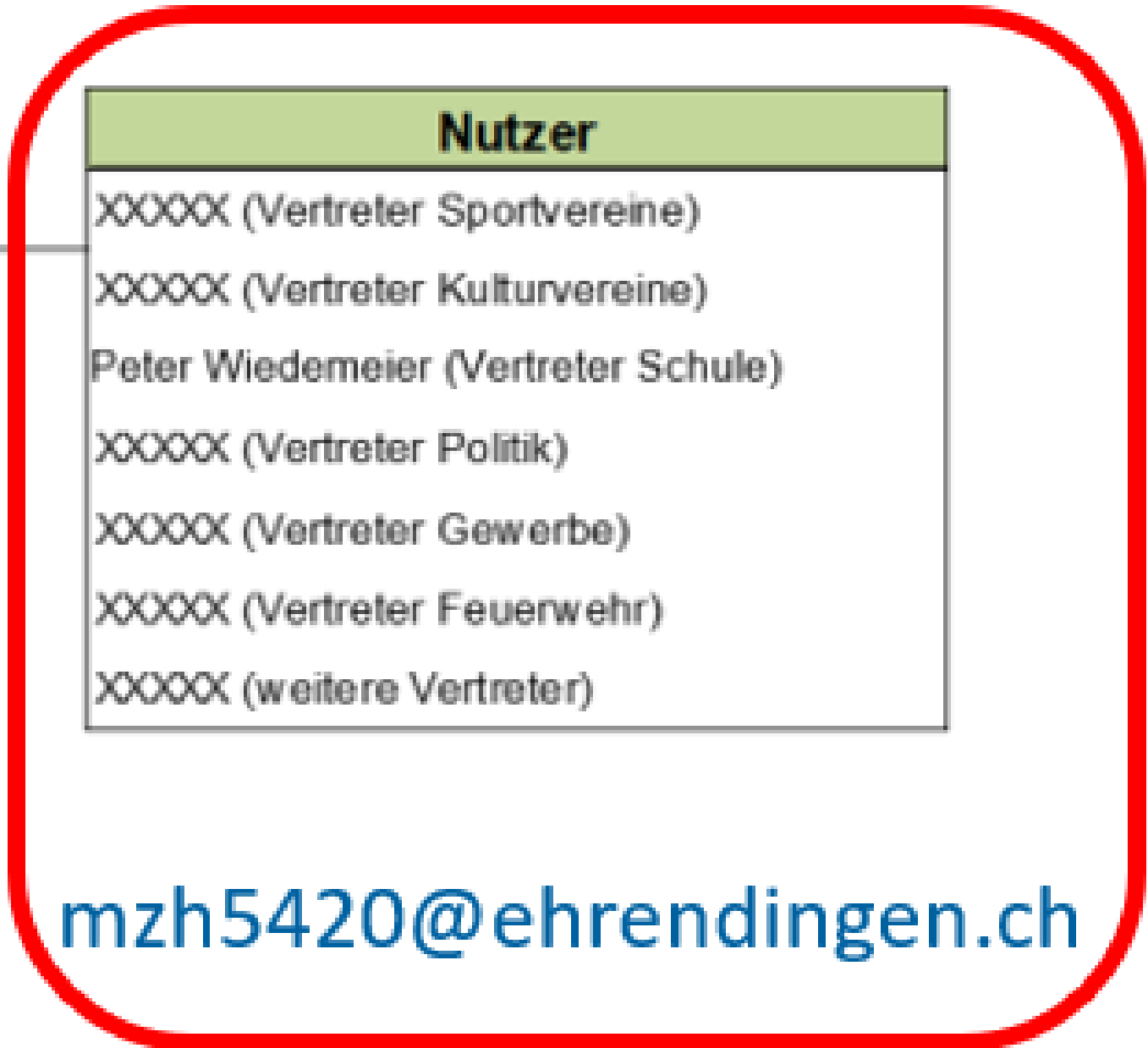
Projekthandbuch
 Stand: August 2023

externe Experten
Verkehrsplaner
Geologe
Energie
Betrieb
usw.

G

Arbeit
Yvan Mülli, Gerr Dorothea Frei, C Roger Frei (Vert Stephan Grylka Daniel Hehl (Ver Patrick Kyburz (
Gast: Erich Frei, Geme

e
Kuno Schumack



mzh5420@ehrendingen.ch



THEMEN

- BNO-Revision; Auswertung Entwicklungsrichtplan
- Neue Mehrzweckhalle / **Wärmeverbund**
- Melioration / Hochwasserschutz
- Informationen rund ums das Thema Gesellschaft
- Gesundheit
- Schule



WÄRMEVERBUND

Thermische Energie

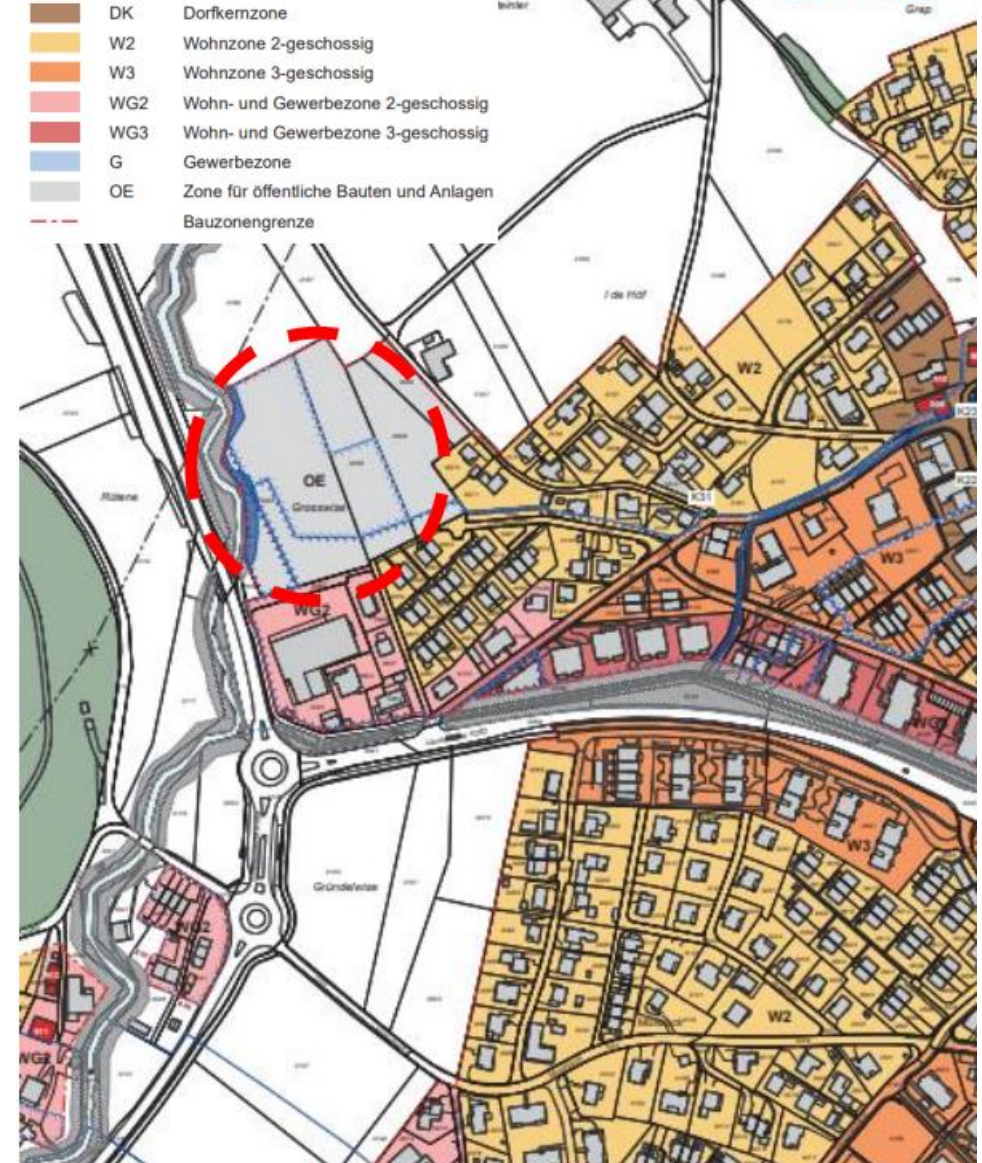
Wärmepumpen: ca. 2'100 MWh/a

Holzsnitzel: ca. 2'300 MWh/a

Reduzierung des CO₂-Ausstosses

- ca. 450'000 Liter Heizöl pro Jahr

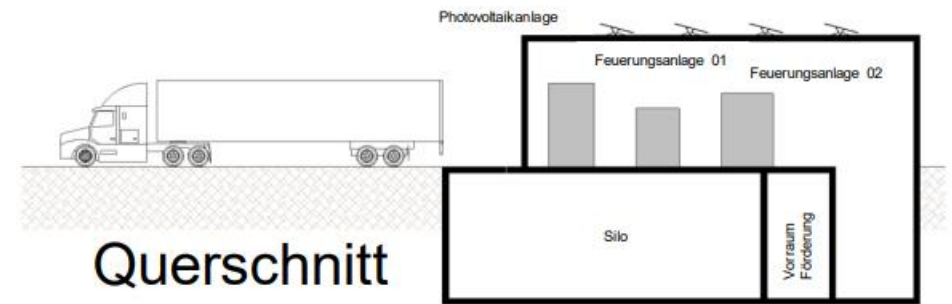
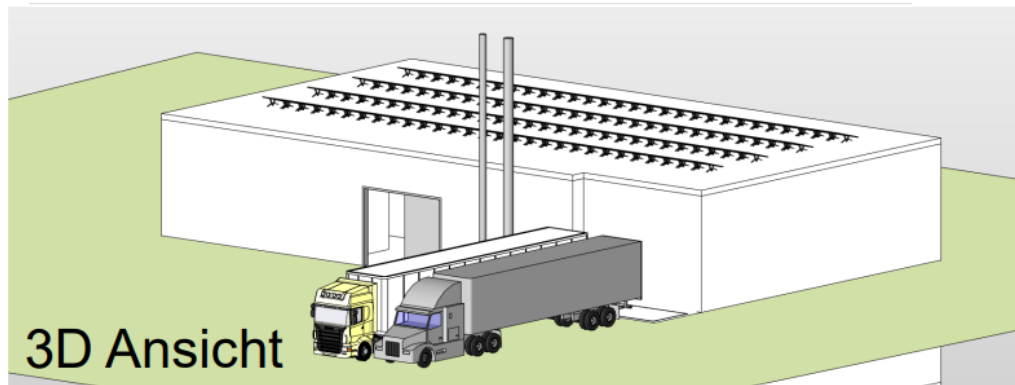
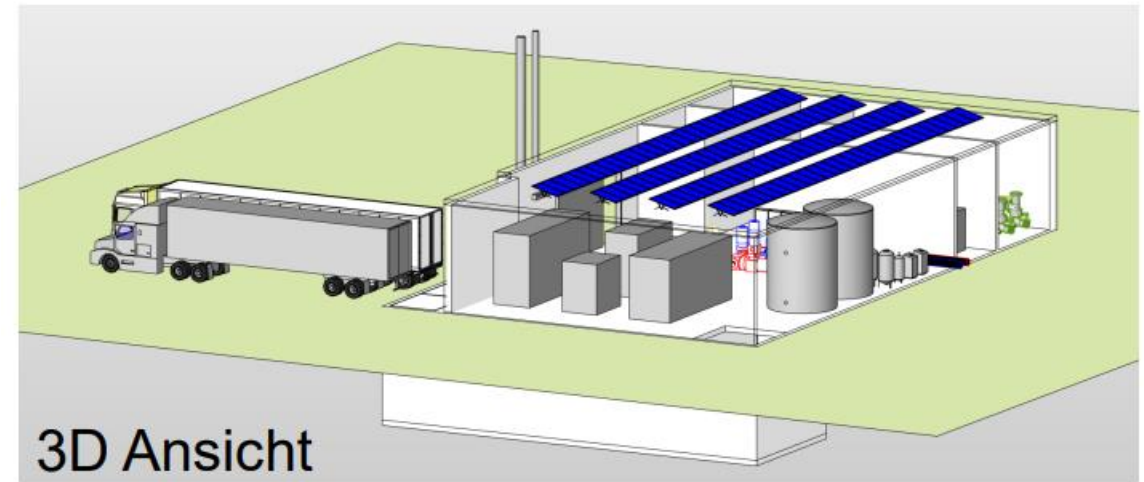
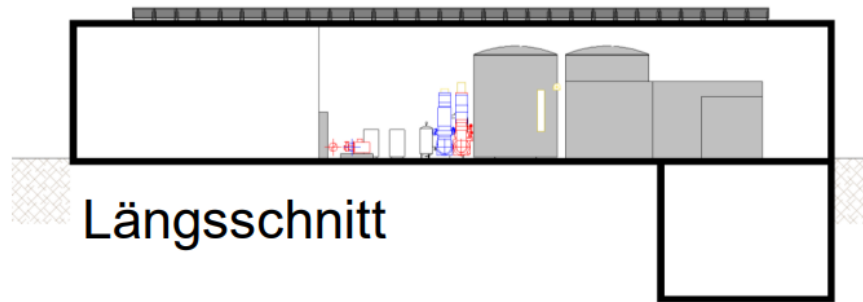
- ca. 1'200 Tonnen CO₂ pro Jahr





WÄRMEVERBUND

Zentralen - Gebäude



WÄRMEVERBUND

Weitere Informationen durch AEW

Informationsabend

Dienstag, 26. September 2023



PV-ANLAGEN

Ehrendingen hat 3 gemeindeeigene PV-Anlagen in Betrieb

- Turnhalle Chilpen ca. 42'000 kWh / Jahr
- Schulhaus Ifängli ca. 28'000 kWh / Jahr
- Schulhaus Brühl ca. 120'000 kWh / Jahr

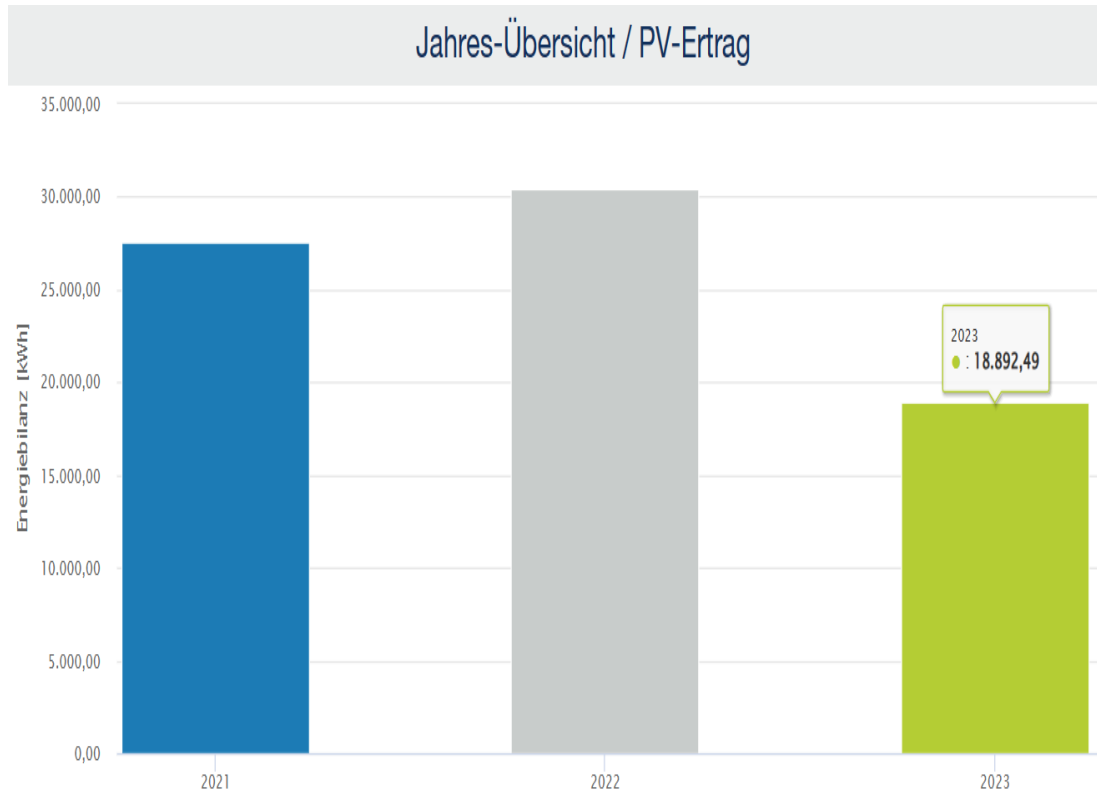
Jahresproduktion ca. 190'000 kWh / Jahr

Investitionen ca. 300'000.-

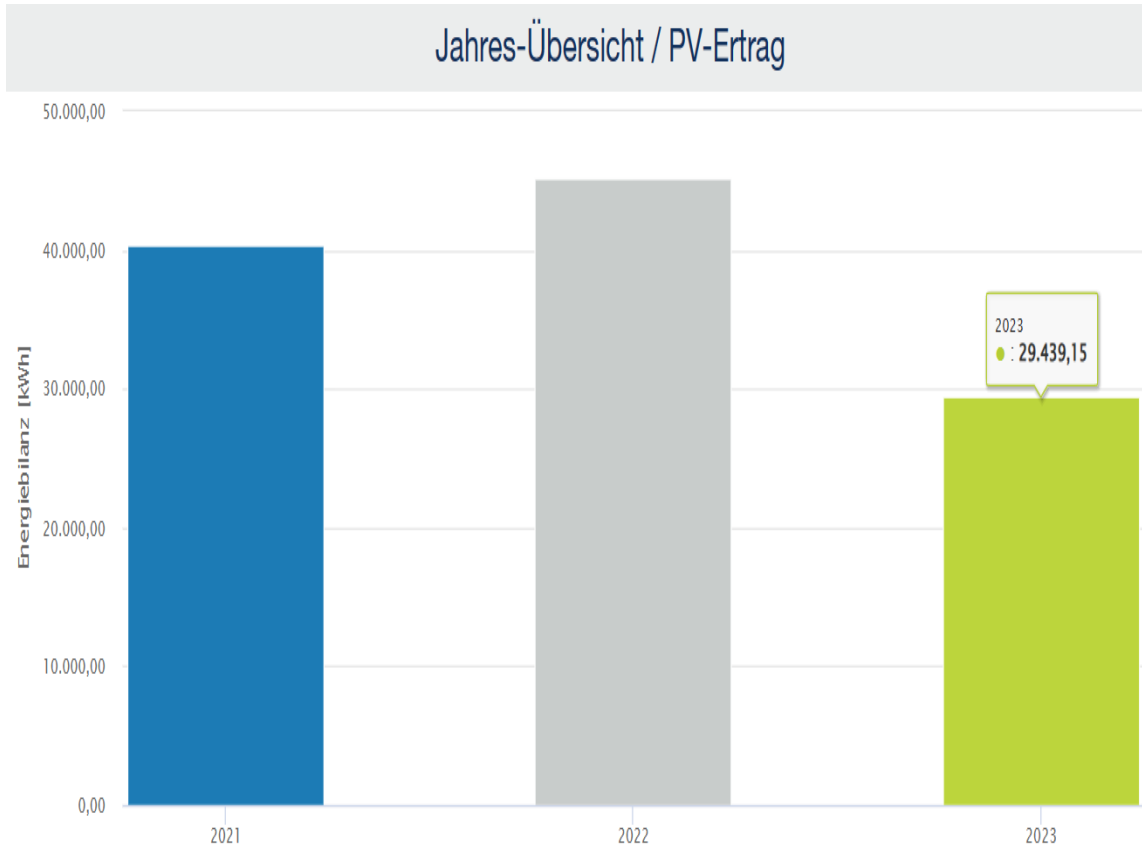
Budgetentlastung ca. 40'000.- / Jahr



PV – TURNHALLE CHILPEN – IBN OKT. 2020

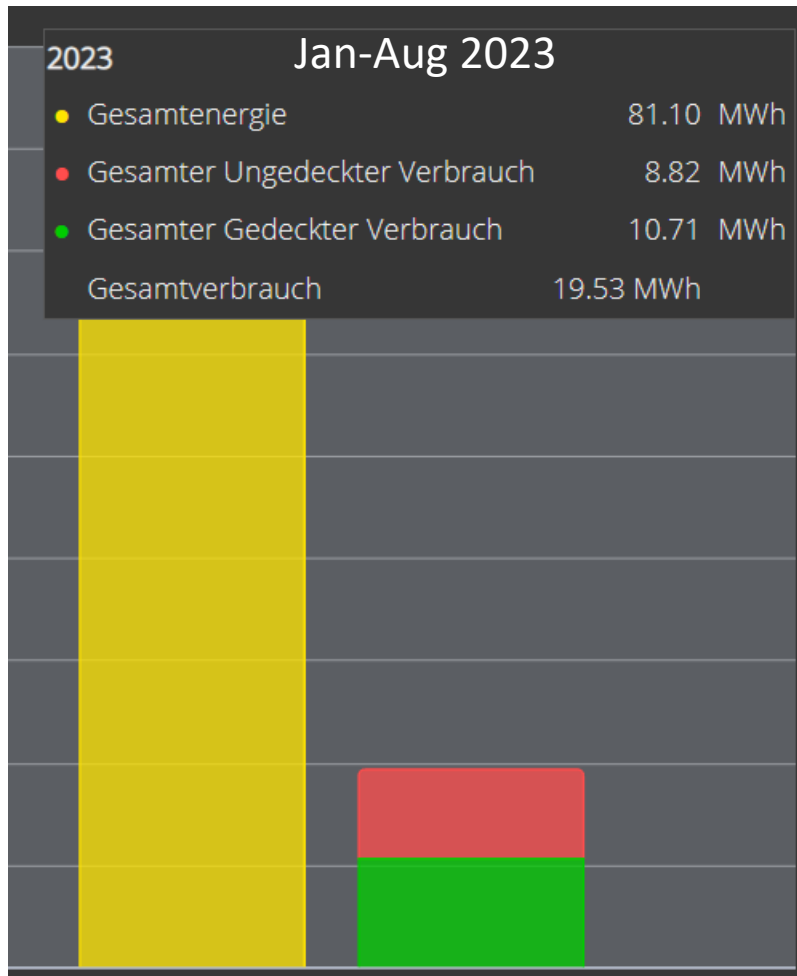


PV – SCHULHAUS IFÄNGLI – IBN OKT. 2020





PV - SCHULHAUS BRÜHL – IBN DEZ. 2022





THEMEN

- BNO-Revision; Auswertung Entwicklungsrichtplan
- Neue Mehrzweckhalle / Wärmeverbund
- **Melioration** / Hochwasserschutz
- Informationen rund ums das Thema Gesellschaft
- Gesundheit
- Schule

Terminplan Wieholz Stand 11.07.2023

	2016	2017	2018	2019	2020	2021	2022	2023	2024	2025
Zustimmungseinholung Waldeigentümer				■						
Schätzung des Waldes durch Förster					■					
Bearbeitung Neuzuteilung, Dienstbarkeitsbereinigung						■	■	■		
Vermarktung, Parzellarvermessung									■	■
Geldausgleich, Kostenverteiler										■
Wegebau (Projektauflage / Bau)						■	■			
Abschlussarbeiten										■

■ Auflage, Einsprachen

Terminplan Stand 11.07.2023

	2016	2017	2018	2019	2020	2021	2022	2023	2024	2025	2026	2027
Alter Besitzstand		■	■	■				■				
Grundlagenbeschaffung, Generelles Projekt		■	■	■		■	■	◆				
Bearbeitung Neuzuteilung, Dienstbarkeitsbereinigung							■	■	■	◆		
Vermarkung, Parzellarvermessung								■			■	
Geldausgleich, Kostenverteiler								■				■
Wegebau, Entwässerung (3 Etappen)								■	■	■	■	■
Abschlussarbeiten								■				■

■ Auflage, Einsprachen

◆ Grundsatzverfügung Generelles Projekt

◆ Antritt neuer Besitzstand



THEMEN

- BNO-Revision; Auswertung Entwicklungsrichtplan
- Neue Mehrzweckhalle / Wärmeverbund
- Melioration / **Hochwasserschutz**
- Informationen rund ums das Thema Gesellschaft
- Gesundheit
- Schule

HOCHWASSERSCHUTZ

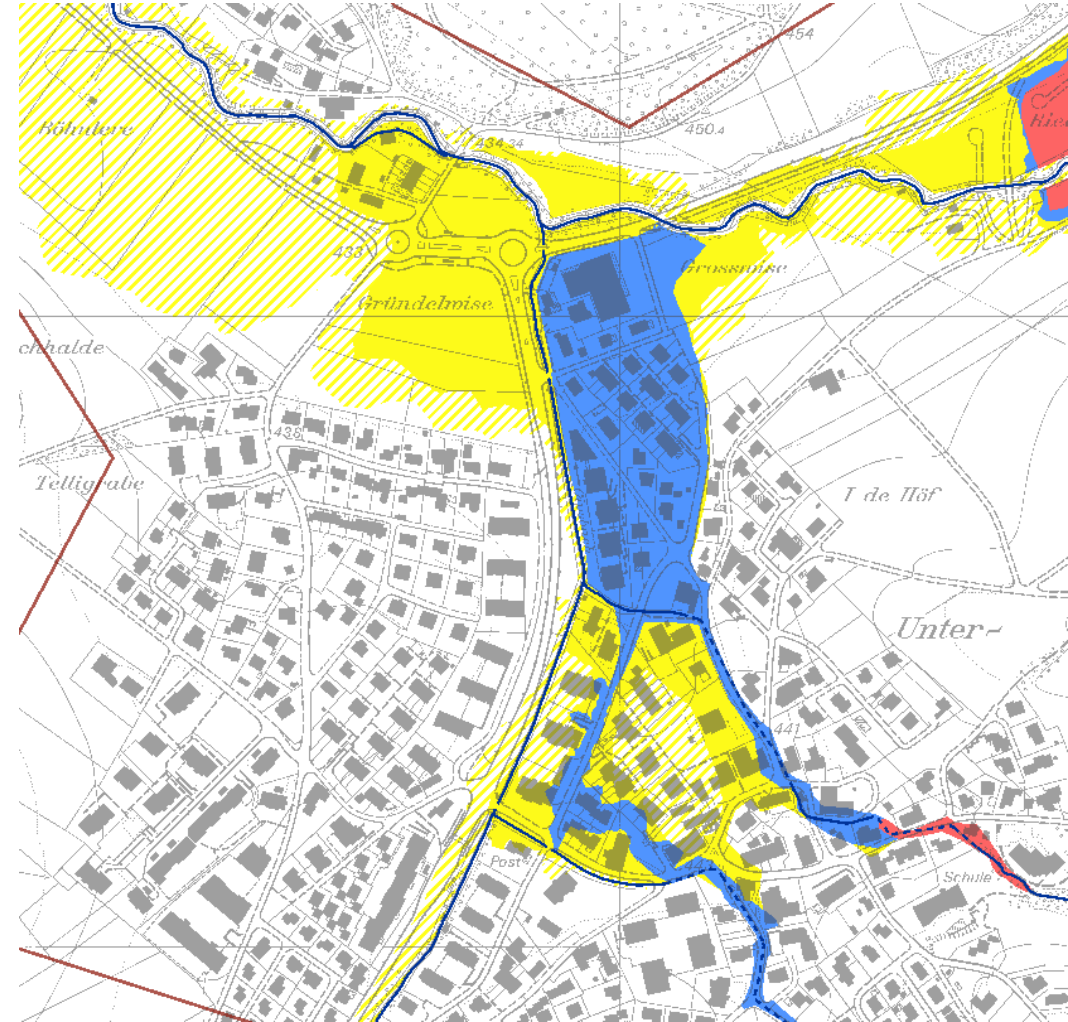
- Schaffung zusätzlicher personeller Ressourcen ab Juni 2023

HOCHWASSERSCHUTZ

- Hochwasserschutz Dergeeten
- Hochwasserschutz Gipsbach
- Hochwasserschutz Surenbach
- Geschieberückhalt Gipsbach
- Überprüfung Verlegung Schürbach
- Überprüfung Moosbach

Herausforderung:

- Bewilligungsverfahren





HOCHWASSERSCHUTZ

Dergeten

- Vorprojekt / Vorabklärungen



HOCHWASSERSCHUTZ

Gipsbach

- Grundlagenerhebung (Regenintensität, Schnittstellen)
- Bereinigung Vorprüfung Fachstelle Kanton
- Finalisierung Bauprojekt
- Bewilligung Fachstellen Kanton



HOCHWASSERSCHUTZ

Surenbach

- Projektinitiierung Bauprojekt



THEMEN

- BNO-Revision; Auswertung Entwicklungsrichtplan
- Neue Mehrzweckhalle / Wärmeverbund
- Melioration / Hochwasserschutz
- **Informationen rund ums das Thema Gesellschaft**
- Gesundheit
- Schule

FRAGESTELLUNG SENIORENGIPFEL

- Durchführung von einem World Café mit 90 Teilnehmern
- Folgende Fragestellungen wurden gestellt:
 - Wie möchte ich in Ehrendingen alt werden?
 - Was brauche ich, um gut in Ehrendingen alt zu werden?
 - Was fehlt aktuell?



FAZIT SENIORENGIPFEL

Erste Erkenntnisse:

- Gesund und selbständig bleiben in Ehrendingen
- Senioren helfen Senioren; Hilfe in den Quartieren
- Infrastrukturanpassungen

Alterskommission wird die Resultate zusammenfassen und an Gemeinderat weiterleiten.

WINZERFEST 2024

- Ehrendingen ist Gastgemeinde
- Findet am ersten Wochenende im Oktober 2024 statt.
- Mitglieder für OK gesucht (Vereine oder Einzelpersonen)
- Teilnahme am Umzug mit mindestens einem Umzugswagen
- Musikgesellschaft muss aufspielen
- Betrieb von einer Festbeiz



JUGENDARBEIT EHRENDINGEN MIT FRISCHEN KRÄFTEN IN DIE ZUKUNFT

Sara Wyss

Seit 1. September Leitung der Jugendarbeit in Ehrendingen

Kai Luo

Seit 1. August Jugendarbeiter



BADENFAHRT 2023

Motto: Zeitmaschine

- Moderner Auftritt
- Grosse mediale Präsenz
- Mehr als 25 musikalische Darbietungen
- Nachhaltiges Projekt

SLOMAN NEPTUN

SLOMAN NEPTUN

4561
HCU 400331

4561
HCU 410425

TK



welt-furrer.ch

HCOU 110049 5
561

MAX. GROSS	7 500 KG
TARE	1 600 KG
NET	4 900 KG
CUL. CAP.	74.3 CU.M.

www.FAYMONVILLE.com

HCOU 410084 9



Herzlichen Dank an Alle





THEMEN

- BNO-Revision; Auswertung Entwicklungsrichtplan
- Neue Mehrzweckhalle / Wärmeverbund
- Melioration / Hochwasserschutz
- Informationen rund ums das Thema Gesellschaft
- **Gesundheit**
- Schule
- Personalsituation

GESUNDHEIT

in CHF

	B-2024	B-2023	R-2022	R-2021	R-2020
4 Gesundheit	1'324'200	1'145'500	1'373'882	1'095'881	1'015'182
4120 Kranken- und Pflegeheime	1'012'600	847'600	1'143'789	860'049	781'327
4210 Ambulante Krankenpflege	276'800	269'400	192'392	191'349	185'437

GESUNDHEIT

Dienstleistungen Spitex NOA AG

- Grundpflege: Unterstützung bei Körperpflege und An- und Auskleiden
- Behandlungspflege: Medikamenten-Management, Infusionstherapien, Wundversorgung durch Wundexpertin
- Psychiatriepflege: Einübung von Bewältigungsstrategien und Tagesstrukturen, psychosoziale Betreuung
- Palliative Care: Begleitung und Pflege von Menschen mit unheilbaren, terminalen oder chronischen Krankheiten



GESUNDHEIT

Dienstleistungen Spitex NOA AG

- Hauswirtschaft: Übernahme von Wochenkehr, Einkaufen, Wäsche
- Spitex-Notruf: Sicherheit rund um die Uhr, Entlastung von Angehörigen

GESUNDHEIT

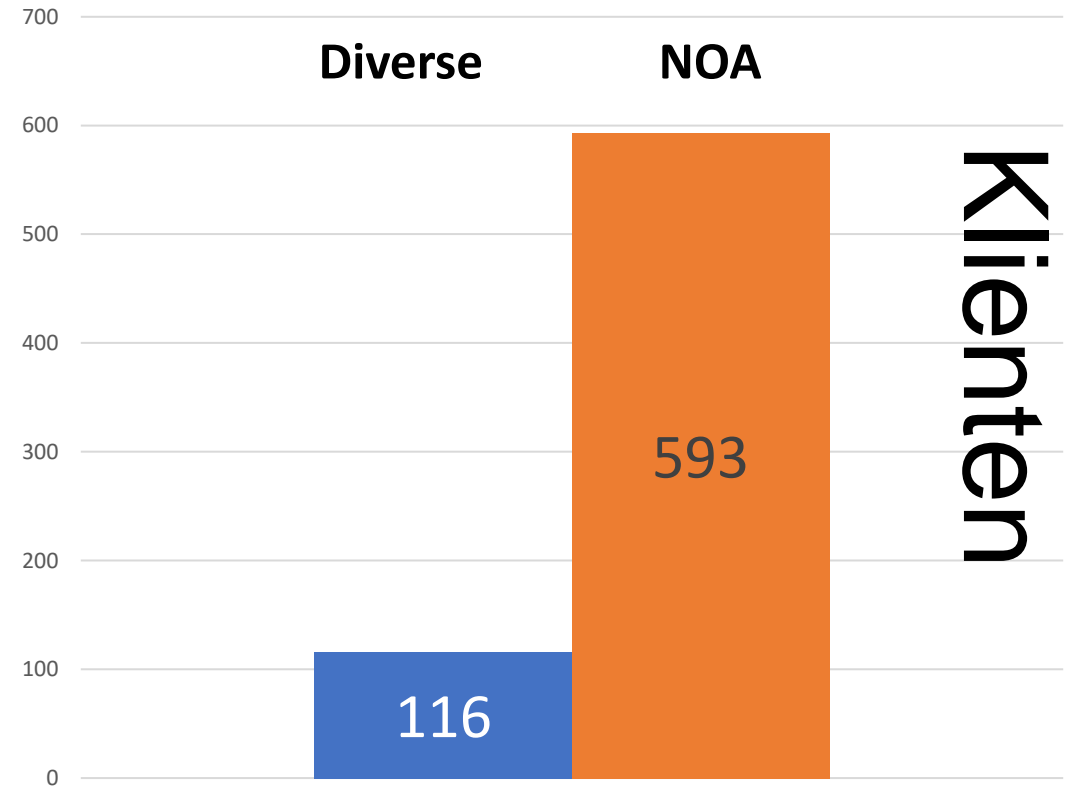
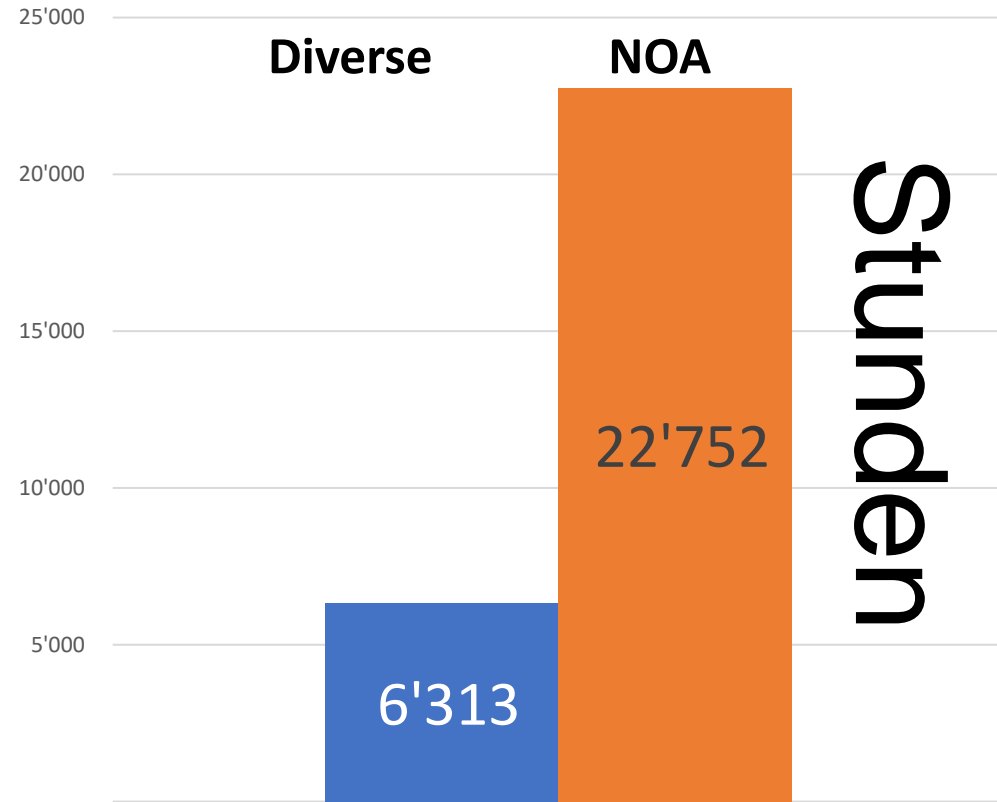
Stunden 2022 Clearingstelle

Gemeinde	Leistungs- erbringer	Leistungs- bezüger	Geleistete Stunden in CHF	Geleistete Stunden
Ehrendingen	12	25	36'941	1'317
Total		116	164'453	6'313



GESUNDHEIT

Stunden 2022 Clearingstelle





GESUNDHEIT

Stunden 2022 Clearingstelle

Was ist die Clearingstelle?

Die kantonale Clearingstelle ist die

- Zentrale Ansprechpartnerin für Zahlungsverkehr zwischen beteiligten Parteien
- Das sind Leistungserbringer der stationären Langzeitpflege und der Hilfe und Pflege zu Hause, die jeweilige zivilrechtliche Wohnsitzgemeinde und der Kanton.

GESUNDHEIT

Stunden 2022 Clearingstelle

Was macht die Clearingstelle?

Die kantonale Clearingstelle übernimmt die

- Vorfinanzierung des Anteils der öffentlichen Hand an den Pflegekosten (sogenannte Restkosten der Pflege).
- Verrechnet diese weiter an zivilrechtlichen Wohnsitzgemeinden, welche die Restkosten der Pflege tragen



GESUNDHEIT

First Responder Ehrendingen

Was wir tun- wer wir sind...

- Ersthelfende, die schnell und professionell Hilfe leisten.
- Aufgeboten durch Notrufzentrale 144
- Schliessen Lücke in der Rettungskette
- Geschult in Wiederbelebungsmaßnahmen (BLS-AED) und Einsetzen des Defibrillators



GESUNDHEIT

First Responder Ehrendingen

Vorteile der First Responder Gruppe

- Sind schneller am Einsatzort als der Rettungsdienst
- Erhöht die Überlebenschance des Patienten
- Leisten qualifizierte Erste Hilfe
- Kommunizieren mit Notrufzentrale und Rettungsdienst
- Weisen Sanitätsfahrzeuge ein
- Betreuen Angehörige

GESUNDHEIT

First Responder Ehrendingen

Kosten der First Responder Gruppe

2023 kaufte Gemeinde Defibrillatoren CHF 15'000

Entschädigung Personal bei Feuerwehr CHF 10'000

2024 Weiterbildungen CHF 10'000

Gemeinde kauft fix stationierte Defi CHF 5'000

Entschädigung Personal bei Feuerwehr CHF 10'000



THEMEN

- BNO-Revision; Auswertung Entwicklungsrichtplan
- Neue Mehrzweckhalle / Wärmeverbund
- Melioration / Hochwasserschutz
- Informationen rund ums das Thema Gesellschaft
- Gesundheit
- **Schule**

SCHULE – NEUE CO-SCHULLEITUNG

- Peter Wiedemeier (100%)
- Silvia Holenstein (45 %)



SCHULE – NEUE LEHRPERSONEN

- 5 Kindergartenlehrerinnen
- 3 Klassenlehrerinnen
- 2 Fachlehrerinnen
- 2 Heilpädagoginnen



SCHULE – SCHÜLERINNEN / SCHÜLERZAHL

- Zyklus 1: 233 Kinder
- Zyklus 2: 217 Kinder
= 250 Kinder in Ehrendingen
- Zyklus 3: 172 Jugendliche in Baden

TERMINE

15.09.2023	Jungbürgerfeier
26.09.2023	Inforationsanlass Wärmeverbund
22.10.2023	National- und Ständeratswahlen
23.10.2023	Information polit. Gruppierungen/Parteien
03.11.2023	Kommissionsessen
19.11.2023	Allfälliger 2. Wahlgang Ständeratswahlen
20.11.2023	Einwohnergemeindeversammlung



GEMEINDE
EHRENDINGEN
Lebendige Gemeinde im Grünen

**Fragen, Bemerkungen, Anregungen
aus der Bevölkerung?**

**Herzlichen Dank für Ihr Erscheinen und
Ihr Interesse an den Aufgaben der Gemeinde.**

